



E *K* *A* *R*
V *I* *R* *E*
A *N* *T* *P*
L *S* *&* *I*
E *U* *R*
N *G* *I*
Z
-
C
O
L
L
I
E
R

REPARATURANFRAGE
ANLEITUNG



Scherben: 1



Scherben: 2



Scherben: 4

ANZAHL SCHERBEN

Scherben werden die Einzelteile eines zu reparierenden Stückes genannt.



LÄNGE DER BRUCHKANTEN

... ist die Länge der Kanten aller aneinandergelegten Scherben.

Die Gesamtlänge bestimmt man, indem man das Stück einmal zusammensetzt, mit Kreppband oder Washi Tape fixiert und dann die Bruchkanten mit einem dünnen Bindfaden entlangfährt.

Den Faden kann man dann leicht mit einem Lineal abmessen.

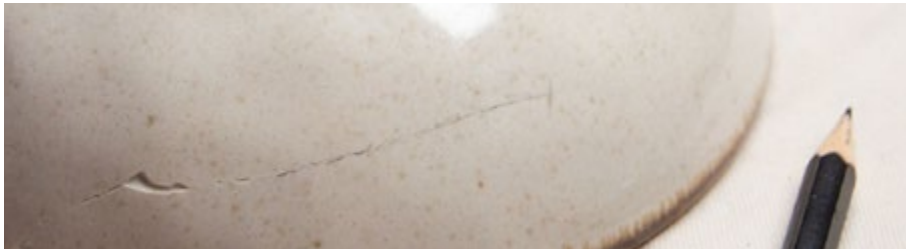




LÄNGE DER RISSE

Risse sind feine Risse im Stück, die von Außen sichtbar sind. Bitte geben sie die Gesamtlänge aller Risse in cm an.

Tipp: Wenn der Riss schlecht sichtbar ist, können Sie ihn mit einem Bleistift nachzeichnen. ABER ACHTUNG: nicht bei unglasierten Stücken und Bisquitporzellan! Es können Spuren zurückbleiben.

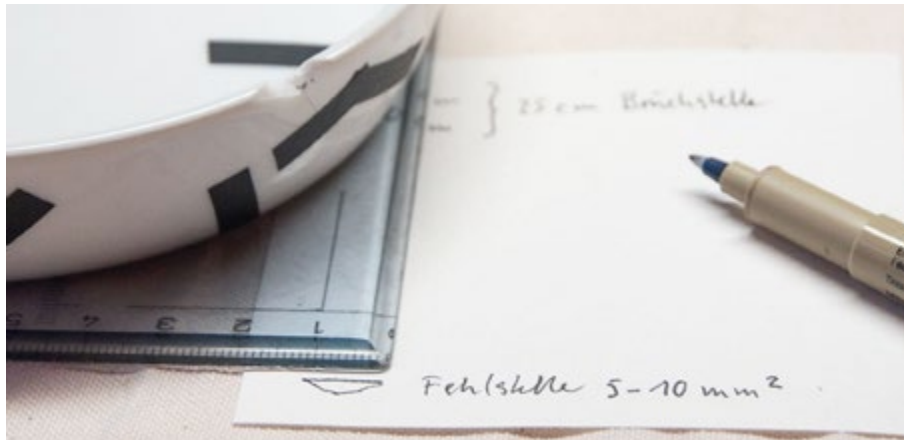


ABSCHLÄGE

... können kleine Absplitterungen von nur 2 mm sein, oder auch größere von 10 mm oder mehr. Bitte geben Sie die geschätzte Gesamtfläche aller Abschläge an dem Stück an.



Tipp: Sie können die Abschläge einfach mit einem Bleistift auf Papier durchpausen, und danach ausmessen.

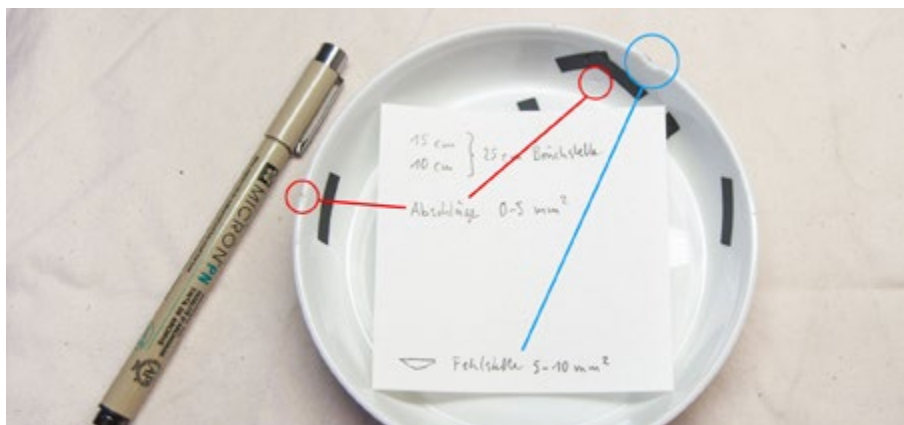
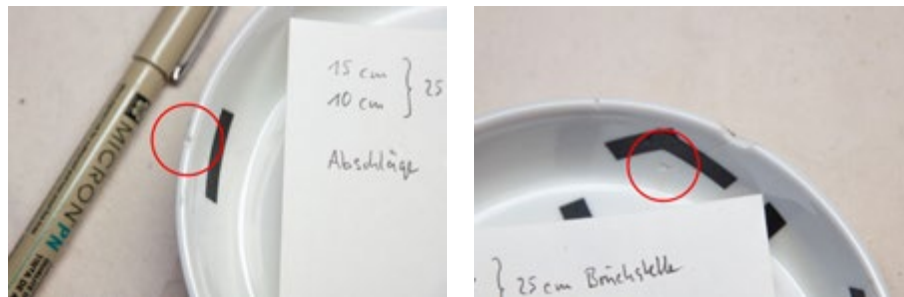


FEHLSTELLEN

... sind die Bereiche, wo tatsächlich Scherben oder Splitter fehlen, und die mit Füllmasse ersetzt werden müssen.

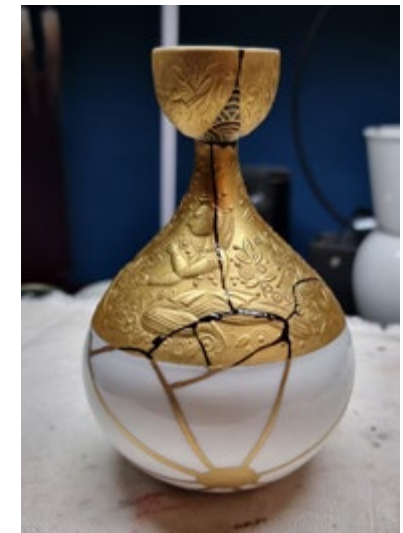
Eine größere Fehlstelle kann auch mit Mustern verziert werden, oder es kann eine Scherbe aus einem anderen Objekt eingefügt werden. Wenn Sie an so einer Art der Veredelung interessiert sind, tragen Sie das bitte im Nachrichtefeld ein, ich werde mich dann bei Ihnen melden.

Die Kosten dafür können erst nach einem persönlichen Gespräch ermittelt werden.



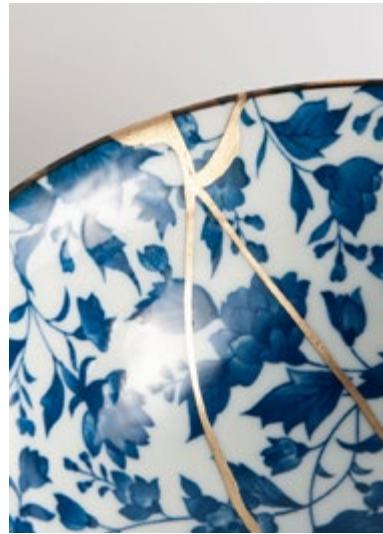
Ausbesserung einer Fehlstelle mit Urushi auf Gold

Ausbesserung einer Fehlstelle mit Gold auf Urushi





Rosenoble Echtgold



Bronze gelblich



Bronze rötlich



Weißgold



Silberersatz glänzend



Urushi Schwarz

VEREDELUNG

Die Veredelung bestimmt nicht nur das abschließende Aussehen. Ob Echtgold, Bronze, Weißgold, Silber oder Urushi legt fest, auf welche Art das Stück am Ende genutzt werden kann.

Meine Veredelungen sind Standardmäßig nicht poliert, wenn Sie eine polierte Oberfläche bevorzugen, tragen Sie das bitte in das Nachrichtenfeld ein. Eine Politur bedeutet zusätzliche Kosten. Die Veredelungen mit Bronze, Silberersatz und Kupferersatz sind naturgemäß glänzender als Echtgold, Weißgold und Silber.

Weißgold ist etwas teurer als Silber, läuft aber weniger schnell an. Frisch aufgetragen sind beide nicht zu unterscheiden.

Silber, Messing und Kupfer laufen mit der Zeit an und werden dunkler.

LEBENSMITTELECHT

sind nur Echtgold, Weißgold, Silber und Urushi.



REPARATURMETHODE

Die Reparaturmethode bestimmt, welche Materialien für Kleber und Füllmasse verwendet werden:

TRADITIONELLE METHODE

Der Kleber wird je nach Material aus Klebreismehl (oder Nikawa) und Urushi speziell für das Stück angemischt. Fehlende Teile und Abschläge werden mit einer Füllmasse aus Jinoko/Tonoko und Urushi aufgebaut.

Dauer: ab 6 Wochen

Lebensmittelecht: Mit entsprechender Veredelung

Temperaturbeständig: bis 120°C



MODERNE METHODE

Für den Kleber wird entweder moderner Porzellankleber oder Porzellan-Sekundenkleber verwendet. Fehlstellen werden mit einer 2-Komponenten-Reparaturmasse ergänzt.

Dauer: ab 3 Wochen

Lebensmittelecht: Mit entsprechender Veredelung

Temperaturbeständig: bis 80°C





+49 (0)179 669 26 33

artist@kintsugi-atelier.com

www.kintsugi-atelier.com

@evalenzcollier  

