

再生

S

A

I

S

E

I

In der Serie „saisei“ 再生 (jap. 1. Regeneration, Reproduktion;
2. Wiederverwendung, Rückgewinnung, Recycling und 3. Wiedergeburt,
Reinkarnation) verarbeite ich Stücke aus zweiter Hand, denen durch die
Verarbeitung ein zweites Leben geschenkt wird.

In the series „saisei“ 再生 (jap. 1. regeneration, reproduction;
2. reuse, recovery, recycling and 3. rebirth, reincarnation)

I work with second-hand pieces that are given
a second life through processing.



Titel / Title: *ASHI*
あし

Art. Nr. / No: -

Kollektion / Collection: saisei 再生

Signatur / Signature¹:



Abmessungen / Measurements: H 14 cm, Ø 7,5 cm

Material: Porzellan | porcelain

Technik / Technique²: Traditionell | traditional

Finish: 23,75 Karat Rosenoble-Gold |
23,75 Carat Rosenoble Gold

Jahr / Year: 2019

Herkunft / Origin: Heinrich Bavaria, um 1970

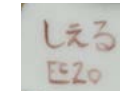


Titel / Title: *SHERU*
しえる

Art. Nr. / No: -

Kollektion / Collection: saisei 再生

Signatur / Signature¹:



Abmessungen / Measurements: H 4 cm, Ø 18 cm

Material: Porzellan | porcelain

Technik / Technique²: Modern | modern

Finish: Bronze | brass

Jahr / Year: 2020

Herkunft / Origin: KPM Königliche Porzellan Manufaktur

¹ Das Objekt wurde mit Urushi auf der Unterseite signiert.

² Bei der traditionellen Technik wird Urushi (Japanlack) mit verschiedenen Materialien vermischt und dadurch der Kleber für jedes Objekt händisch hergestellt. Für die Moderne Technik wird regulärer Porzellankleber herangezogen

¹ The object is signed at the bottom with urushi (japanese lacquer).

² In the traditional technique, urushi (japanese lacquer) is mixed with various materials to create the glue for each object by hand. For the modern technique, regular porcelain glue is used.



Titel / Title: FUTA-GO-I
ふたご-I

Art. Nr. / No: -

Kollektion / Collection: saisei 再生

Signatur / Signature¹:



Abmessungen / Measurements: H 10 cm, Ø 5,5 cm

Material: Porzellan | porcelain

Technik / Technique²: Traditionell | traditional

Finish: Bronze | brass

Jahr / Year: 2020

Herkunft / Origin: Marktredwitz Jäger & Co, um 1970



Titel / Title: FUTA-GO-II
ふたご-II

Art. Nr. / No: -

Kollektion / Collection: saisei 再生

Signatur / Signature¹:



Abmessungen / Measurements: H 10 cm, Ø 5,5 cm

Material: Porzellan | porcelain

Technik / Technique²: Traditionell | traditional

Finish: Bronze | brass

Jahr / Year: 2020

Herkunft / Origin: Marktredwitz Jäger & Co, um 1970

¹ Das Objekt wurde mit Urushi auf der Unterseite signiert.

² Bei der traditionellen Technik wird Urushi (Japanlack) mit verschiedenen Materialien vermischt und dadurch der Kleber für jedes Objekt händisch hergestellt. Für die Moderne Technik wird regulärer Porzellankleber herangezogen

¹ The object is signed at the bottom with urushi (japanese lacquer).

² In the traditional technique, urushi (japanese lacquer) is mixed with various materials to create the glue for each object by hand. For the modern technique, regular porcelain glue is used.

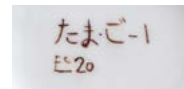


Titel / Title: TAMA·GO-I
たまご-I

Art. Nr. / No: -

Kollektion / Collection: saisei 再生

Signatur / Signature¹:



Abmessungen / Measurements: H 10,5 cm, Ø 11,5 cm

Material: Porzellan | porcelain

Technik / Technique²: Traditionell | traditional

Finish: Bronze | brass

Jahr / Year: 2020

Herkunft / Origin: Fundstück, Manufaktur unbekannt

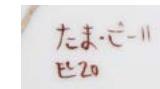


Titel / Title: TAMA·GO-II
たまご-II

Art. Nr. / No: -

Kollektion / Collection: saisei 再生

Signatur / Signature¹:



Abmessungen / Measurements: H 14,5 cm, Ø 15,5 cm

Material: Porzellan | porcelain

Technik / Technique²: Traditionell | traditional

Finish: Bronze | brass

Jahr / Year: 2020

Herkunft / Origin: Fundstück, Manufaktur unbekannt

¹ Das Objekt wurde mit Urushi auf der Unterseite signiert.

² Bei der traditionellen Technik wird Urushi (Japanlack) mit verschiedenen Materialien vermischt und dadurch der Kleber für jedes Objekt händisch hergestellt. Für die Moderne Technik wird regulärer Porzellankleber herangezogen

¹ The object is signed at the bottom with urushi (japanese lacquer).

² In the traditional technique, urushi (japanese lacquer) is mixed with various materials to create the glue for each object by hand. For the modern technique, regular porcelain glue is used.



Titel / Title: MIDORI·GARASU
みどり-がらす

Art. Nr. / No: -

Kollektion / Collection: saisei 再生

Signatur / Signature¹:



Abmessungen / Measurements: -

Material: Glas | glass

Technik / Technique²: Modern | modern

Finish: 23,75 Karat Rosenoble-Gold |
23,75 Carat Rosenoble Gold

Jahr / Year: 2021

Herkunft / Origin: Nachlass, Manufaktur unbekannt

¹ Das Objekt wurde mit Urushi auf der Unterseite signiert.

² Bei der traditionellen Technik wird Urushi (Japanlack) mit verschiedenen Materialien vermischt und dadurch der Kleber für jedes Objekt händisch hergestellt. Für die Moderne Technik wird regulärer Porzellankleber herangezogen

¹ The object is signed at the bottom with urushi (japanese lacquer).

² In the traditional technique, urushi (Japanese lacquer) is mixed with various materials to create the glue for each object by hand. For the modern technique, regular porcelain glue is used.



Titel / Title: TŌMASU SERIE
トーマス

Kollektion / Collection: saisei 再生

Herkunft / Origin: Thomas Porzellan, um 1970

Jahr / Year: 2020

Die folgenden Stücke stammen aus der Serie „Goldrand 464 Punkte“, der Firma Thomas Porzellan. Die Porzellanfabrik „F. Thomas“ wurde 1908 von Rosenthal erworben, behielt aber den ursprünglichen Namen des Gründers bei.

Seit den 50er Jahren wurde Thomas konsequent als Marke für junges, designbetontes und unkompliziertes Gebrauchsgeschirr ausgebaut. Bis in die 80er Jahre wurden die Thomas-Kollektionen vor allem durch skandinavisches Design geprägt.

Die Serie „Goldrand 464 Punkte“, fällt durch ihre an Jugendstil anmutende Formgebung und dem geometrischen Muster im Goldrand auf. Die Bruchlinien der Kintsugi-Technik bilden dazu einen spannenden Kontrast.

Das Geschirr wurde in zweiter Hand erworben und die Brüche als Teil des wandlungsprozesses beigebracht.

¹ Das Objekt wurde mit Urushi auf der Unterseite signiert.

² Bei der traditionellen Technik wird Urushi (Japanlack) mit verschiedenen Materialien vermischt und dadurch der Kleber für jedes Objekt händisch hergestellt. Für die Moderne Technik wird regulärer Porzellankleber herangezogen

¹ The object is signed at the bottom with urushi (japanese lacquer).

² In the traditional technique, urushi (Japanese lacquer) is mixed with various materials to create the glue for each object by hand. For the modern technique, regular porcelain glue is used.



Titel / Title: KŌHĪ·POTTO
こーひー-ぽっと

Art. Nr. / No: KO43

Kollektion / Collection: saisei 再生 | TŌMASU トーマス

Signatur / Signature¹:

Abmessungen / Measurements: H 24 cm (mit Deckel), Ø 10 cm

Material: Porzellan | porcelain

Technik / Technique²: Traditionell | traditional

Finish: Bronze | brass

Jahr / Year: 2020

Die originalen Scherben wurden nach der traditionellen Kintsugi-Methode unter Verwendung von Urushi Japanlack und Leim aus Tierknorpeln zusammengefügt.

Das fehlende Stück am oberen Rand wurde durch ein eingepasstes Stück Holz ersetzt, und im Veredelungsprozess die Muster am Goldrand im Relief weitergeführt.

Außen wurden die Risse nach der traditionellen Kintsugi-Methode mit bengara-Urushi übermalt und mit Bronze veredelt.

¹ Das Objekt wurde mit Urushi auf der Unterseite signiert.

² Bei der traditionellen Technik wird Urushi (Japanlack) mit verschiedenen Materialien vermischt und dadurch der Kleber für jedes Objekt händisch hergestellt. Für die Moderne Technik wird regulärer Porzellankleber herangezogen

¹ The object is signed at the bottom with urushi (japanese lacquer).

² In the traditional technique, urushi (japanese lacquer) is mixed with various materials to create the glue for each object by hand. For the modern technique, regular porcelain glue is used.



Titel / Title: ASA·CHA-III
あさ-ちゃ-III

Art. Nr. / No: 1

Kollektion / Collection: saisei 再生 | TÖMASU トーマス

Signatur / Signature¹:



Abmessungen / Measurements: Tasse / Cup H 7,3 cm, Ø 7,2 cm
Untertasse / Saucer Ø 14,3 cm
Teller / Plate Ø 19,5 cm

Material: Porzellan | porcelain

Technik / Technique²: Traditionell | traditional

Finish: Bronze | brass

Jahr / Year: 2020

¹ Das Objekt wurde mit Urushi auf der Unterseite signiert.

² Bei der traditionellen Technik wird Urushi (Japanlack) mit verschiedenen Materialien vermischt und dadurch der Kleber für jedes Objekt händisch hergestellt. Für die Moderne Technik wird regulärer Porzellankleber herangezogen

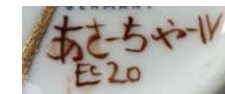


Titel / Title: ASA·CHA-IV
あさ-ちゃ-IV

Art. Nr. / No: 2

Kollektion / Collection: saisei 再生 | TÖMASU トーマス

Signatur / Signature¹:



Abmessungen / Measurements: Tasse / Cup H 7,3 cm, Ø 7,2 cm
Untertasse / Saucer Ø 14,3 cm
Teller / Plate Ø 19,5 cm

Material: Porzellan | porcelain

Technik / Technique²: Traditionell | traditional

Finish: Bronze | brass

Jahr / Year: 2020

¹ The object is signed at the bottom with urushi (japanese lacquer).

² In the traditional technique, urushi (japanese lacquer) is mixed with various materials to create the glue for each object by hand. For the modern technique, regular porcelain glue is used.



Titel / Title: ASA·CHA-V
あさ-ちゃ-V

Art. Nr. / No: 3

Kollektion / Collection: saisei 再生 | TÖMASU トーマス

Signatur / Signature¹:



Abmessungen / Measurements: Tasse / Cup H 7,3 cm, Ø 7,2 cm
Untertasse / Saucer Ø 14,3 cm
Teller / Plate Ø 19,5 cm

Material: Porzellan | porcelain

Technik / Technique²: Traditionell | traditional

Finish: Bronze | brass

Jahr / Year: 2020

Titel / Title: ASA·CHA-VI
あさ-ちゃ-VI

Art. Nr. / No: 4

Kollektion / Collection: saisei 再生 | TÖMASU トーマス

Signatur / Signature¹:



Abmessungen / Measurements: Tasse / Cup H 7,3 cm, Ø 7,2 cm
Untertasse / Saucer Ø 14,3 cm
Teller / Plate Ø 19,5 cm

Material: Porzellan | porcelain

Technik / Technique²: Traditionell | traditional

Finish: Bronze | brass

Jahr / Year: 2020

¹ Das Objekt wurde mit Urushi auf der Unterseite signiert.

² Bei der traditionellen Technik wird Urushi (Japanlack) mit verschiedenen Materialien vermischt und dadurch der Kleber für jedes Objekt händisch hergestellt. Für die Moderne Technik wird regulärer Porzellankleber herangezogen

¹ The object is signed at the bottom with urushi (japanese lacquer).

² In the traditional technique, urushi (japanese lacquer) is mixed with various materials to create the glue for each object by hand. For the modern technique, regular porcelain glue is used.

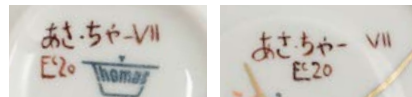


Titel / Title: ASA·CHA-VII
あさ-ちゃ-VII

Art. Nr. / No: 5

Kollektion / Collection: saisei 再生 | TÔMASU トーマス

Signatur / Signature¹:



Abmessungen / Measurements: Tasse / Cup H 7,3 cm, Ø 7,2 cm
Untertasse / Saucer Ø 14,3 cm
Teller / Plate Ø 19,5 cm

Material: Porzellan | porcelain

Technik / Technique²: Traditionell | traditional

Finish: Bronze | brass

Jahr / Year: 2020

¹ Das Objekt wurde mit Urushi auf der Unterseite signiert.

² Bei der traditionellen Technik wird Urushi (Japanlack) mit verschiedenen Materialien vermischt und dadurch der Kleber für jedes Objekt händisch hergestellt. Für die Moderne Technik wird regulärer Porzellankleber herangezogen



Titel / Title: MIRUKU·SASHI-I
みるく-さし-I

Art. Nr. / No: 1

Kollektion / Collection: saisei 再生 | TÔMASU トーマス

Signatur / Signature¹:



Abmessungen / Measurements: H 10 cm, Ø 6,5 cm

Material: Porzellan | porcelain

Technik / Technique²: Traditionell | traditional

Finish: Bronze | brass

Jahr / Year: 2020

¹ The object is signed at the bottom with urushi (japanese lacquer).

² In the traditional technique, urushi (japanese lacquer) is mixed with various materials to create the glue for each object by hand. For the modern technique, regular porcelain glue is used.

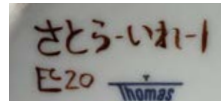


Titel / Title: SATŌ-IRE-I
さとう-いれ-I

Art. Nr. / No: 3

Kollektion / Collection: saisei 再生 | TŌMASU トーマス

Signatur / Signature¹:



Abmessungen / Measurements: H 9 cm, Ø 8,5 cm

Material: Porzellan | porcelain

Technik / Technique²: Traditionell | traditional

Finish: Bronze | brass

Jahr / Year: 2020

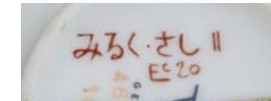


Titel / Title: MIRUKU-SASHI-II
みるく-さし-II

Art. Nr. / No: 2

Kollektion / Collection: saisei 再生 | TŌMASU トーマス

Signatur / Signature¹:



Abmessungen / Measurements: H 10 cm, Ø 6,5 cm

Material: Porzellan | porcelain

Technik / Technique²: Traditionell | traditional

Finish: Bronze | brass

Jahr / Year: 2020

¹ Das Objekt wurde mit Urushi auf der Unterseite signiert.

² Bei der traditionellen Technik wird Urushi (Japanlack) mit verschiedenen Materialien vermischt und dadurch der Kleber für jedes Objekt händisch hergestellt. Für die Moderne Technik wird regulärer Porzellankleber herangezogen

¹ The object is signed at the bottom with urushi (japanese lacquer).

² In the traditional technique, urushi (japanese lacquer) is mixed with various materials to create the glue for each object by hand. For the modern technique, regular porcelain glue is used.

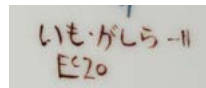


Titel / Title: IMO·GASHIRA-2
いも-がしら- II

Art. Nr. / No: -

Kollektion / Collection: saisei 再生 | TÖMASU トーマス

Signatur / Signature¹:



Abmessungen / Measurements: H 18 cm, Ø 11 cm

Material: Porzellan | porcelain

Technik / Technique²: Traditionell | traditional

Finish: Bronze | brass

Jahr / Year: 2020

Titel / Title: KASHI·ZARA-I
かし-ざら-I

Art. Nr. / No: 1

Kollektion / Collection: saisei 再生 | TÖMASU トーマス

Signatur / Signature¹:

Abmessungen / Measurements: Ø 19,5 cm

Material: Porzellan | porcelain

Technik / Technique²: Traditionell | traditional

Finish: Bronze | brass

Jahr / Year: 2020

¹ Das Objekt wurde mit Urushi auf der Unterseite signiert.

² Bei der traditionellen Technik wird Urushi (Japanlack) mit verschiedenen Materialien vermischt und dadurch der Kleber für jedes Objekt händisch hergestellt. Für die Moderne Technik wird regulärer Porzellankleber herangezogen

¹ The object is signed at the bottom with urushi (japanese lacquer).

² In the traditional technique, urushi (japanese lacquer) is mixed with various materials to create the glue for each object by hand. For the modern technique, regular porcelain glue is used.



Art. No	Name	Kollektion / Serie Collection / Series	Veredelung Finish	Preis (Brutto) Price (incl. VAT)
K002	Vase ASHI あし	saisei 再生	23,75 K Echtgold 23,75 C gold	verkauft
K001	Schale SHERU しえる	saisei 再生	Bronze brass	verkauft
K028	Vase FUTA·GO-I ふた-ご-I	saisei 再生	23,75 K Echtgold 23,75 C gold	€ 330,00
K029	Vase FUTA·GO-II ふた-ご-II	saisei 再生	23,75 K Echtgold 23,75 C gold	€ 200,00
K034	Vase TAMA·GO-I たま-ご-I	saisei 再生	Bronze brass	€ 180,00
K035	Vase TAMA·GO-II たま-ご-II	saisei 再生	Bronze brass	€ 280,00
K043	Thomas Kaffeekanne KŌHĪ·POTTO こーひー-ぽっと	saisei 再生 TŌMASU トーマス	Bronze brass	€ 420,00
K042	Thomas Teekanne IMO·GASHIRA 2 いも-がしら-II	saisei 再生 TŌMASU トーマス	Bronze brass	€ 335,00
K032	Thomas Tee-Set ASA·CHA-III あさ-ちゃ-III	saisei 再生 TŌMASU トーマス	Bronze brass	€ 540,00
K033	Thomas Tee-Set ASA·CHA-IV あさ-ちゃ-IV	saisei 再生 TŌMASU トーマス	Bronze brass	€ 440,00
K033	Thomas Tee-Set ASA·CHA-V あさ-ちゃ-V	saisei 再生 TŌMASU トーマス	Bronze brass	€ 500,00
K032	Thomas Tee-Set ASA·CHA-VI あさ-ちゃ-VI	saisei 再生 TŌMASU トーマス	Bronze brass	€ 600,00
K033	Thomas Tee-Set ASA·CHA-VII あさ-ちゃ-VII	saisei 再生 TŌMASU トーマス	Bronze brass	€ 430,00
K026	Thomas Zuckerdose SATŌ·IRE-I さとう-いれ-I	saisei 再生 TŌMASU トーマス	Bronze brass	€ 180,00
K027	Thomas Kännchen MIRUKU·SASHI-I みるく-さし-I	saisei 再生 TŌMASU トーマス	Bronze brass	€ 160,00
K037	Thomas Kännchen MIRUKU·SASHI-II みるく-さし-II	saisei 再生 TŌMASU トーマス	Bronze brass	€ 185,00
K036	Thomas Teller KASHI·ZARA-I かし-ざら-I	saisei 再生 TŌMASU トーマス	Bronze brass	€ 215,00
K074	Glasschale MIDORI·GARASU みどり-がらす	saisei 再生	23,75 K Echtgold 23,75 C gold	verkauft
K075	Schale WAN·IV わん-IV	saisei 再生	Bronze brass	€ 140,00