

疵

*K*

*I*

*Z*

*U*

In der Serie „kizu 疵“ (jap. 1. Verletzung, Wunde, Narbe;  
2. Beschädigung, Sprung, Riss; 3. Fehler, Schwäche, Makel und  
4. (seelische) Verletzung) verarbeite ich Scherben aus bekannten  
Manufakturen, die aufgrund ihrer Produktionsfehler nur 2. Wahl  
oder sogar unverkäuflich sind.

In the series „kizu 疵“ (jap. 1. injury, wound, scar; 2. damage,  
crack, tear; 3. defect, weakness, flaw and 4. (mental) injury)  
I process shards from well-known manufactories, which are only  
2nd choice or even unsaleable due to their production faults.



**Titel / Title:** KABA  
かば

**Art. Nr. / No:** K005

**Kollektion / Collection:** kizu 疵

**Signatur / Signature<sup>1</sup>:**



**Abmessungen / Measurements:** L 210, B/W 130, H 100 mm

**Material:** Porzellan | porcelain

**Technik / Technique<sup>2</sup>:** Traditionell | traditional

**Finish:** 23,75 Karat Rosenoble-Gold |  
23,75 Carat Rosenoble Gold

**Jahr / Year:** 2019

**Herkunft / Origin:** KPM Königliche Porzellan Manufaktur

<sup>1</sup> Das Objekt wurde mit Urushi auf der Unterseite signiert.

<sup>2</sup> Bei der traditionellen Technik wird Urushi (Japanlack) mit verschiedenen Materialien vermischt und dadurch der Kleber für jedes Objekt händisch hergestellt. Für die Moderne Technik wird regulärer Porzellankleber herangezogen

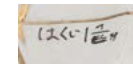


**Titel / Title:** HAKUI  
はくい

**Art. Nr. / No:** K008

**Kollektion / Collection:** kizu 疵

**Signatur / Signature<sup>1</sup>:**



**Abmessungen / Measurements:** H 56 mm, Ø 190 mm

**Material:** Porzellan | porcelain

**Technik / Technique<sup>2</sup>:** Traditionell | traditional

**Finish:** 23,75 Karat Rosenoble-Gold |  
23,75 Carat Rosenoble Gold

**Jahr / Year:** 2019

**Herkunft / Origin:** KPM Königliche Porzellan Manufaktur

<sup>1</sup> The object is signed at the bottom with urushi (japanese lacquer).

<sup>2</sup> In the traditional technique, urushi (japanese lacquer) is mixed with various materials to create the glue for each object by hand. For the modern technique, regular porcelain glue is used.

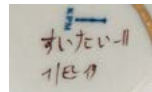


**Titel / Title:** SUITAI-II  
すいたい-II

**Art. Nr. / No:** K006

**Kollektion / Collection:** kizu 疵

**Signatur / Signature<sup>1</sup>:**



**Abmessungen / Measurements:** H 250 mm, Ø 125 mm

**Material:** Porzellan | porcelain

**Technik / Technique<sup>2</sup>:** Traditionell | traditional

**Finish:** 23,75 Karat Rosenoble-Gold |  
23,75 Carat Rosenoble Gold

**Jahr / Year:** 2019

**Herkunft / Origin:** KPM Königliche Porzellan Manufaktur

<sup>1</sup> Das Objekt wurde mit Urushi auf der Unterseite signiert.

<sup>2</sup> Bei der traditionellen Technik wird Urushi (Japanlack) mit verschiedenen Materialien vermischt und dadurch der Kleber für jedes Objekt händisch hergestellt. Für die Moderne Technik wird regulärer Porzellankleber herangezogen

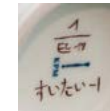


**Titel / Title:** SUITAI-I  
すいたい-I

**Art. Nr. / No:** K007

**Kollektion / Collection:** kizu 疵

**Signatur / Signature<sup>1</sup>:**



**Abmessungen / Measurements:** H 200 mm, Ø 100 mm

**Material:** Porzellan | porcelain

**Technik / Technique<sup>2</sup>:** Traditionell | traditional

**Finish:** 23,75 Karat Rosenoble-Gold |  
23,75 Carat Rosenoble Gold

**Jahr / Year:** 2019

**Herkunft / Origin:** KPM Königliche Porzellan Manufaktur

<sup>1</sup> The object is signed at the bottom with urushi (japanese lacquer).

<sup>2</sup> In the traditional technique, urushi (japanese lacquer) is mixed with various materials to create the glue for each object by hand. For the modern technique, regular porcelain glue is used.

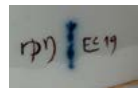


**Titel / Title:** YURI  
ゆり

**Art. Nr. / No:** K003

**Kollektion / Collection:** kizu 疵

**Signatur / Signature<sup>1</sup>:**



**Abmessungen / Measurements:** H 240 mm, Ø 170 mm

**Material:** Porzellan | porcelain

**Technik / Technique<sup>2</sup>:** Traditionell | traditional

**Finish:** 23,75 Karat Rosenoble-Gold |  
23,75 Carat Rosenoble Gold

**Jahr / Year:** 2019

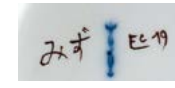
**Herkunft / Origin:** KPM Königliche Porzellan Manufaktur

**Titel / Title:** MIZU  
みず

**Art. Nr. / No:** K004

**Kollektion / Collection:** kizu 疵

**Signatur / Signature<sup>1</sup>:**



**Abmessungen / Measurements:** H 222 mm, Inhalt | Capacity: 1,15 l

**Material:** Porzellan | porcelain

**Technik / Technique<sup>2</sup>:** Traditionell | traditional

**Finish:** 23,75 Karat Rosenoble-Gold |  
23,75 Carat Rosenoble Gold

**Jahr / Year:** 2019

**Herkunft / Origin:** KPM Königliche Porzellan Manufaktur

<sup>1</sup> Das Objekt wurde mit Urushi auf der Unterseite signiert.

<sup>2</sup> Bei der traditionellen Technik wird Urushi (Japanlack) mit verschiedenen Materialien vermischt und dadurch der Kleber für jedes Objekt händisch hergestellt. Für die Moderne Technik wird regulärer Porzellankleber herangezogen

<sup>1</sup> The object is signed at the bottom with urushi (japanese lacquer).

<sup>2</sup> In the traditional technique, urushi (japanese lacquer) is mixed with various materials to create the glue for each object by hand. For the modern technique, regular porcelain glue is used.

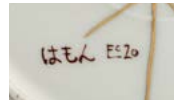


**Titel / Title:** HAMON  
はもん

**Art. Nr. / No:** -

**Kollektion / Collection:** kizu 疵

**Signatur / Signature<sup>1</sup>:**



**Abmessungen / Measurements:** H 55 mm, Ø 230 mm

**Material:** Porzellan | porcelain

**Technik / Technique<sup>2</sup>:** Traditionell | traditional

**Finish:** 23,75 Karat Rosenoble-Gold |  
23,75 Carat Rosenoble Gold

**Jahr / Year:** 2020

**Herkunft / Origin:** KPM Königliche Porzellan Manufaktur

“hamon” (jap. Wellenring) ist ein einzigartiges Stück, dessen Geschichte von den Ringen des Dekors und den kreuzenden Bruchlinien der Kintsugi-Reparatur erzählt wird. Seine symmetrische Geradlinigkeit wird durchbrochen, doch die sanften Wellen kreisen unbeeinträchtigt in die Unendlichkeit weiter. Kühles Grau und warmes Gold ergänzen die Perfektion des Zerbrochenen und lassen das Auge den runden und geraden Linien folgen.

Die originalen Scherben wurden nach der traditionellen Kintsugi-Methode unter Verwendung von Urushi Japanlack und nikawa-Leim zusammengefügt. Außen wurden die Risse mit bengara-Urushi übermalt und mit 23,75 Karat Rosenoble Echgold veredelt.

Das Service URBINO der KPM Berlin

besticht durch seine edle, klare Formensprache, welche sich zum Gestaltungsideal der Neuen Sachlichkeit bekennt. Sanft geschwungene Wölbungen und die aus Kreis und Kugel abgeleitete Gefäßformen vereinen sich hier zu einem eleganten, zeitlosen Design. Trude Petri entwarf die Serie 1930, diese Schale mit dem grauen Ringeldecor entstand in den späten 40er- bis 50er Jahren im Auslagerungswerk Selb.

Gestalter: Trude Petri

Entstehungsjahr: Design 1930, Produkt 1940er

Dekor: graues Ringeldecor

Unterglasurblaue Szeptermarke m. „S“ (Auslagerungswerk in Selb, 1944-57).  
Roter Reichsapfel. Malerzeichen 110

<sup>1</sup> Das Objekt wurde mit Urushi auf der Unterseite signiert.

<sup>2</sup> Bei der traditionellen Technik wird Urushi (Japanlack) mit verschiedenen Materialien vermischt und dadurch der Kleber für jedes Objekt händisch hergestellt. Für die Moderne Technik wird regulärer Porzellankleber herangezogen

<sup>1</sup> The object is signed at the bottom with urushi (japanese lacquer).

<sup>2</sup> In the traditional technique, urushi (japanese lacquer) is mixed with various materials to create the glue for each object by hand. For the modern technique, regular porcelain glue is used.

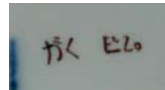


**Titel / Title:** GAKU  
がく

**Art. Nr. / No:** K054

**Kollektion / Collection:** kizu 疵

**Signatur / Signature<sup>1</sup>:**



**Abmessungen / Measurements:** H 340 mm, Ø 170 mm

**Material:** Porzellan | porcelain

**Technik / Technique<sup>2</sup>:** Traditionell | traditional

**Finish:** 23,75 Karat Rosenoble-Gold |  
23,75 Carat Rosenoble Gold

**Jahr / Year:** 2020

**Herkunft / Origin:** KPM Königliche Porzellan Manufaktur

Die große Vase FLORA der KPM Berlin verleiht langstieligen Blumen einen perfekten Auftritt. Entworfen hat sie der Bildhauer und Designer Siegmund Schütz, der bei der KPM Berlin die Formgebung des modernen Porzellans im 20. Jahrhundert maßgeblich beeinflusst hat.

Die traditionelle Kintsugi-Methode zeigt sich im Inneren durch schwarze Haarlinien, wo die originalen Scherben unter Verwendung von Urushi Japanlack und nikawa-Leim zusammengefügt wurden. Außen wurden die Risse mit bengara-Urushi übermalt und mit 23,75 Karat Rosenoble Echtgold veredelt.

Gestalter: Siegmund Schütz

Entstehungsjahr Design: 1933

<sup>1</sup> Das Objekt wurde mit Urushi auf der Unterseite signiert.

<sup>2</sup> Bei der traditionellen Technik wird Urushi (Japanlack) mit verschiedenen Materialien vermischt und dadurch der Kleber für jedes Objekt händisch hergestellt. Für die Moderne Technik wird regulärer Porzellankleber herangezogen

<sup>1</sup> The object is signed at the bottom with urushi (japanese lacquer).

<sup>2</sup> In the traditional technique, urushi (japanese lacquer) is mixed with various materials to create the glue for each object by hand. For the modern technique, regular porcelain glue is used.

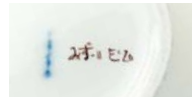


**Titel / Title:** MIZU-II  
みず-II

**Art. Nr. / No:** K055

**Kollektion / Collection:** kizu 疵

**Signatur / Signature<sup>1</sup>:**



**Abmessungen / Measurements:** H 222 mm, Inhalt | Capacity: 1,15 l

**Material:** Porzellan | porcelain

**Technik / Technique<sup>2</sup>:** Traditionell | traditional

**Finish:** 23,75 Karat Rosenoble-Gold |  
23,75 Carat Rosenoble Gold

**Jahr / Year:** 2020

**Herkunft / Origin:** KPM Königliche Porzellan Manufaktur

“みず-II” (jap. Wasser) ist der zweite Krug aus der KPM, den ich in der Kollektion kizu bearbeite. Im Gegensatz zu みず sind die Brüche auf einer Seite sternförmig und bilden einen spannenden Kontrast zur geschwungenen Objektform. Trotzdem runden sich die vom Kollisionszentrum ausgehenden Risse zur anderen Seite und eröffnen dort dem Betrachter eine völlig andere Linienform.

Die traditionelle Kintsugi-Methode zeigt sich im Inneren durch schwarze Haarlinien, wo die originalen Scherben unter Verwendung von Urushi Japanlack und nikawa-Leim zusammengefügt wurden. Außen wurden die Risse mit bengara-Urushi übermalt und mit 23,75 Karat Rosenoble Echtgold veredelt.

Der 1,15 Liter große Krug der Königlichen Porzellan-Manufaktur Berlin ist auf die URBINO Tafel-, Kaffee- und Teeservice von Trude Petri abgestimmt und fügt sich harmonisch in das moderne oder klassische Wohnambiente ein.

Formen: URBINO

Gestalter: Trude Petri

Entstehungsjahr Design: 1947

<sup>1</sup> Das Objekt wurde mit Urushi auf der Unterseite signiert.

<sup>2</sup> Bei der traditionellen Technik wird Urushi (Japanlack) mit verschiedenen Materialien vermischt und dadurch der Kleber für jedes Objekt händisch hergestellt. Für die Moderne Technik wird regulärer Porzellankleber herangezogen

<sup>1</sup> The object is signed at the bottom with urushi (japanese lacquer).

<sup>2</sup> In the traditional technique, urushi (japanese lacquer) is mixed with various materials to create the glue for each object by hand. For the modern technique, regular porcelain glue is used.



Titel / Title: PORUTOGARU SERIE  
ぽるとがる

Kollektion / Collection: kizu 疵

Herkunft / Origin: onomao

Jahr / Year: 2023

*onomao ist die Idee, Produkte aus traditionellem Handwerk mit modernem Design zu verbinden.*

*Die in Köln ansässige Firma lässt ihre minimalistischen Designs in Zusammenarbeit mit Manufakturen in Portugal herstellen, wo sie nachhaltig und fair produziert werden.*

*Die Stücke aus der „PORUTOGARU“ Serie stammen aus einem B-Ware Verkauf der Firma und wurden in Tradition der „kizu“-Kollektion zerbrochen, um in neu imperfektem Glanz zu erstrahlen.*



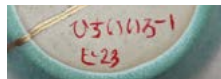


*Titel / Title:* HISUI·IRO-I  
ひすい·いろ-I

*Art. Nr. / No:* K095

*Kollektion / Collection:* kizu 疵 | Porutogaro ぼるとがる

*Signatur / Signature<sup>1</sup>:*



*Abmessungen / Measurements:* H 4 cm, Ø 8,75 cm

*Material:* Keramik | Ceramics

*Technik / Technique<sup>2</sup>:* Traditionell | traditional

*Finish:* 23,75 Karat Rosenobel Pudergold |  
23,75 Carat Rosenoble powder gold

*Jahr / Year:* 2023

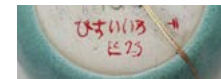


*Titel / Title:* HISUI·IRO-II  
ひすい·いろ-II

*Art. Nr. / No:* K096

*Kollektion / Collection:* kizu 疵 | Porutogaro ぼるとがる

*Signatur / Signature<sup>1</sup>:*



*Abmessungen / Measurements:* H 4 cm, Ø 8,75 cm

*Material:* Keramik | Ceramics

*Technik / Technique<sup>2</sup>:* Traditionell | traditional

*Finish:* 23,75 Karat Rosenobel Pudergold |  
23,75 Carat Rosenoble powder gold

*Jahr / Year:* 2023



*Titel / Title:* SUNA·IRO-I  
すな.いろ-I

*Art. Nr. / No:* K097

*Kollektion / Collection:* kizu 疵 | Porutogaro ぼるとがる

*Signatur / Signature<sup>1</sup>:*

*Abmessungen / Measurements:* H 4 cm, Ø 8,75 cm

*Material:* Keramik | Ceramics

*Technik / Technique<sup>2</sup>:* Traditionell | traditional

*Finish:* 23,75 Karat Rosenobel Pudergold |  
23,75 Carat Rosenoble powder gold

*Jahr / Year:* 2023

*Titel / Title:* SUNA·IRO-II  
すな.いろ-II

*Art. Nr. / No:* K098

*Kollektion / Collection:* kizu 疵 | Porutogaro ぼるとがる

*Signatur / Signature<sup>1</sup>:*



*Abmessungen / Measurements:* H 4 cm, Ø 8,75 cm

*Material:* Keramik | Ceramics

*Technik / Technique<sup>2</sup>:* Traditionell | traditional

*Finish:* 23,75 Karat Rosenobel Pudergold |  
23,75 Carat Rosenoble powder gold

*Jahr / Year:* 2023

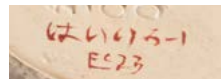


*Titel / Title:* HAIRO-I  
はいろ-I

*Art. Nr. / No:* K099

*Kollektion / Collection:* kizu 疵 | Porutogaro ぼるとがる

*Signatur / Signature<sup>1</sup>:*



*Abmessungen / Measurements:* H 4 cm, Ø 8,75 cm

*Material:* Keramik | Ceramics

*Technik / Technique<sup>2</sup>:* Traditionell | traditional

*Finish:* 23,75 Karat Rosenobel Pudergold |  
23,75 Carat Rosenoble powder gold

*Jahr / Year:* 2023

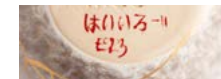


*Titel / Title:* HAIRO-II  
はいろ-II

*Art. Nr. / No:* K100

*Kollektion / Collection:* kizu 疵 | Porutogaro ぼるとがる

*Signatur / Signature<sup>1</sup>:*



*Abmessungen / Measurements:* H 4 cm, Ø 8,75 cm

*Material:* Keramik | Ceramics

*Technik / Technique<sup>2</sup>:* Traditionell | traditional

*Finish:* 23,75 Karat Rosenobel Pudergold |  
23,75 Carat Rosenoble powder gold

*Jahr / Year:* 2023

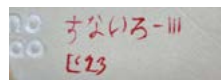


*Titel / Title:* SUNA·IRO-III  
すな.いろ-III

*Art. Nr. / No:* K101

*Kollektion / Collection:* kizu 疵 | Porutogaro ぼるとがる

*Signatur / Signature<sup>1</sup>:*



*Abmessungen / Measurements:* Ø 16,5 cm, H 3,5 cm

*Material:* Keramik | Ceramics

*Technik / Technique<sup>2</sup>:* Traditionell | traditional

*Finish:* 23,75 Karat Rosenobel Pudergold |  
23,75 Carat Rosenoble powder gold

*Jahr / Year:* 2023

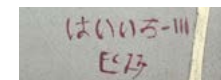


*Titel / Title:* HAIIRO-III  
はいいろ-III

*Art. Nr. / No:* K102

*Kollektion / Collection:* kizu 疵 | Porutogaro ぼるとがる

*Signatur / Signature<sup>1</sup>:*



*Abmessungen / Measurements:* Ø 16,5 cm, H 3,5 cm

*Material:* Keramik | Ceramics

*Technik / Technique<sup>2</sup>:* Traditionell | traditional

*Finish:* 23,75 Karat Rosenobel Pudergold |  
23,75 Carat Rosenoble powder gold

*Jahr / Year:* 2023



*Titel / Title:* SHIROI-I  
しろい-I

*Art. Nr. / No:* K093

*Kollektion / Collection:* kizu 疵 | Porutogaro ぼるとがる

*Signatur / Signature<sup>1</sup>:*



*Abmessungen / Measurements:* H 4 cm, Ø 8,75 cm

*Material:* Keramik | Ceramics

*Technik / Technique<sup>2</sup>:* Traditionell | traditional

*Finish:* 23,75 Karat Rosenobel Pudergold |  
23,75 Carat Rosenoble powder gold

*Jahr / Year:* 2024



*Titel / Title:* SHIROI-II  
しろい-II

*Art. Nr. / No:* K094

*Kollektion / Collection:* kizu 疵 | Porutogaro ぼるとがる

*Signatur / Signature<sup>1</sup>:*



*Abmessungen / Measurements:* H 4 cm, Ø 8,75 cm

*Material:* Keramik | Ceramics

*Technik / Technique<sup>2</sup>:* Modern | modern

*Finish:* 23,75 Karat Rosenobel Pudergold |  
23,75 Carat Rosenoble powder gold

*Jahr / Year:* 2024



*Titel / Title:* HISUI-IRO-III  
ひすい・いろ-III

*Art. Nr. / No:* K103

*Kollektion / Collection:* kizu 疵 | Porutogaro ぼるとがる

*Signatur / Signature<sup>1</sup>:*

*Abmessungen / Measurements:* H 17 cm, Ø 22 cm

*Material:* Keramik | Ceramics

*Technik / Technique<sup>2</sup>:* Traditionell | traditional

*Finish:* 23,75 Karat Rosenobel Pudergold |  
23,75 Carat Rosenoble powder gold

*Jahr / Year:* 2024



*Titel / Title:* HISUI-IRO-IV  
ひすい・いろ-IV

*Art. Nr. / No:* K104

*Kollektion / Collection:* kizu 疵 | Porutogaro ぼるとがる

*Signatur / Signature<sup>1</sup>:*

*Abmessungen / Measurements:* H 4 cm, Ø 22 cm

*Material:* Keramik | Ceramics

*Technik / Technique<sup>2</sup>:* Traditionell | traditional

*Finish:* 23,75 Karat Rosenobel Pudergold |  
23,75 Carat Rosenoble powder gold

*Jahr / Year:* 2024

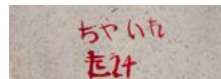


*Titel / Title:* CHA·IRE  
ちゃ・いれ

*Art. Nr. / No:* K095

*Kollektion / Collection:* kizu 疵 | PORUTOGARO ぼるとがる

*Signatur / Signature<sup>1</sup>:*



*Abmessungen / Measurements:* H 9,5 cm, Ø 8,5 cm

*Material:* Keramik | Ceramics

*Technik / Technique<sup>2</sup>:* Traditionell | traditional

*Finish:* 23,75 Karat Rosenobel Pudergold |  
23,75 Carat Rosenoble powder gold

*Jahr / Year:* 2024



Art. No	Name	Kollektion Collection	Veredelung   Finish	Preis (Brutto) Price (incl. VAT)
K005	Figur KABA かば	kizu 疵	23,75 K Echtgold   23,75 C gold	verkauft
K006	Vase SUITAI-I すいたい-I	kizu 疵	23,75 K Echtgold   23,75 C gold	verkauft
K007	Vase SUITAI-II すいたい-II	kizu 疵	23,75 K Echtgold   23,75 C gold	verkauft
K008	Schale HAKUI はくい	kizu 疵	23,75 K Echtgold   23,75 C gold	verkauft
K003	Vase YURI ゆり	kizu 疵	23,75 K Echtgold   23,75 C gold	verkauft
K004	Krug MIZU みず	kizu 疵	23,75 K Echtgold   23,75 C gold	verkauft
K053	Schale HAMON はもん	kizu 疵	23,75 K Echtgold   23,75 C gold	verkauft
K054	Vase GAKU がく	kizu 疵	23,75 K Echtgold   23,75 C gold	unverkäuflich
K055	Krug MIZU-II みず-II	kizu 疵	23,75 K Echtgold   23,75 C gold	unverkäuflich
K093	onomao Schälchen SHIROI-I しろ-I	kizu 疵	23,75 K Echtgold   23,75 C gold	€ 215,00
K094	onomao Schälchen SHIROI-II しろ-II	kizu 疵	23,75 K Echtgold   23,75 C gold	verkauft
K095	onomao Schälchen HISUI-IRO-I ひすい-いろ-I	kizu 疵	23,75 K Echtgold   23,75 C gold	€ 240,00
K096	onomao Schälchen HISUI-IRO-II ひすい-いろ-II	kizu 疵	23,75 K Echtgold   23,75 C gold	€ 248,00
K097	onomao Schälchen SUNA-IRO-I すな-いろ-I	kizu 疵	23,75 K Echtgold   23,75 C gold	in Arbeit
K098	onomao Schälchen SUNA-IRO-II すな-いろ-II	kizu 疵	23,75 K Echtgold   23,75 C gold	€ 280,00
K099	onomao Schälchen HAIIRO-I はいいろ-I	kizu 疵	23,75 K Echtgold   23,75 C gold	€ 240,00
K100	onomao Schälchen HAIIRO-II はいいろ-II	kizu 疵	23,75 K Echtgold   23,75 C gold	€ 340,00
K101	onomao Schale SUNA-IRO-III すな-いろ-III	kizu 疵	23,75 K Echtgold   23,75 C gold	€ 318,00
K102	onomao Schale HAIIRO-III はいいろ-III	kizu 疵	23,75 K Echtgold   23,75 C gold	€ 278,00
K103	onomao Schale HISUI-IRO-III ひすい-いろ-III	kizu 疵	23,75 K Echtgold   23,75 C gold	€ 475,00
K104	onomao Vase HISUI-IRO-IV ひすい-いろ-IV	kizu 疵	23,75 K Echtgold   23,75 C gold	€ 750,00
K105	onomao Dose CHA-IRE ちゃ-いれ	kizu 疵	23,75 K Echtgold   23,75 C gold	€ 341,00